



Z.
W.
I.
J.
N.
A.
R.
D.
E.

O, V, E, R, L, E, G, P, L, A, T, F, O, R, M.

De toekomst van Zwijnaarde
een Zwijnaardse visie in het kader van de **Structuurvisie 2030**



OPZw 24/10/2017

Welke plek willen wij geven
aan wonen, werken, zorg,
jeugd, sport, winkelen, ons
verplaatsen, groen, de
Schelde, de kastelen, enz. ?








**De toekomst
van
Zwijnaarde ?**



2

	Introductie: Structuurvisie 2030 – Ruimte voor Gent	10'	
	De 10 bezwaren van Zwijnaarde	15'	
	Voorstel 1 = E17 onder de grond	15'	
	Architect Dirk Coopman, docent KUL: inspirerende ideeën en voorbeelden	15'	

	Viadukaduk (Gentbrugge): benadering vanuit de bewoners en cocreatie	15'	
	Voorstel 2: oplossingen voor de mobiliteitsknoop aan de N60 en het sluipverkeer	10'	
	Voorstel 3: veilig fietsen (en te voet) dwars door Zwijnaarde	10'	
	Reacties, vragen, opmerkingen, voorstellen, debat	...'	

PowerPoint opnieuw bekijken?

Bezwaarschrift lezen?
- beknopt
- volledig

Bezwaarschrift per mail ontvangen?

Bezwaarschrift tekenen
Lijst met: naam + adres + handtekening

<https://www.facebook.com/toekomstzwijnaarde/>

<https://peterprovenier.wixsite.com/toekomstzwijnaarde>

WWW

WWW

WWW

5

UITNODIGING: KOM OP DINSDAG 24 OKTOBER 2017 NAAR HET OVERLEGPLATFORM ZWIJNAARDE

Het Overlegplatform Zwijnaarde vergadert om 20 UUR in de cafetaria van het WOONZORGCENTRUM ZONNEBLOEM, Hutsepotstraat 29

Onderwerp van de avond:
We staan stil bij de toekomst van Zwijnaarde: welke plek willen we geven aan wonen, werken, ons verplaatsen, groen? Zo vormen we een Zwijnaardse visie die we zullen indienen bij de Stad Gent, in het kader van de 'Structuurvisie 2030 - Ruimte voor Gent'.

<https://peterprovenier.wixsite.com/toekomstzwijnaarde>

ledereen welkom!
Inschrijven niet nodig!

AGENDA

Klik hier en bekijk agenda

De toekomst van Zwijnaarde
PRESENTATIE - POWERPOINT

Bekijk een voorlopige versie van de PowerP

toekomst van Zwijnaarde
in Zwijnaardse visie - in het kader van de Structuurvisie 2030

09 Oct 24/10/2017

PowerPoint opnieuw bekijken?

hoplr Zwijnaarde

Kom naar het Overlegplatform Zwijnaarde op dinsdag 24/10 om 20u in WZC Zonnebloem, Hutsepotstraat 29

We staan stil bij de toekomst van Zwijnaarde: welke plek willen we geven aan wonen, werken, ons verplaatsen, groen? Zo vormen we een Zwijnaardse visie die we zullen indienen bij de Stad Gent, in het kader van de 'Structuurvisie 2030 - Ruimte voor Gent'.

Informeer u en beslis mee over de toekomst van Zwijnaarde!
Meer info:
<https://youtu.be/FP8iqMLWdQ>
<https://peterprovenier.wixsite.com/toekomstzwijnaarde>
<https://www.facebook.com/Toekomst-van-Zwijnaarde-495059827537671/>

Iedereen welkom. Vooraf inschrijven is niet nodig. Kom a.u.b. wel op tijd (20u).



TOEKOMST VAN ZWIJNAARDE

Home More
Kort overzicht van 10 Zwijnaarde bezwaren
3 voorstellen voor Zwijnaarde
Zwijnaarde: ons dorp
Actie 'wij hebben ook luchtwegen'
Wijkbeurs 4/2017
Memorandum: steden- en landbouw
De Kruis - deplasiteit
Link naar Structuurvisie 2030
Vlaakbadak
Dorsterweel (Antwerpen)

UITNODIGING: KOM OP DINSDAG 2017 NAAR HET OVERLEGPL ZWIJNAARDE

Het Overlegplatform Zwijnaarde vergadert om 20 UUR:
WOONZORGCENTRUM ZONNEBLOEM, Hutsepotstraat 29

ONMIDDELLIJK NAAR HET BEZWAARSCHRIFT
Samenvatting of volledige tekst?

<https://peterprovenier.wixsite.com/toekomstzwijnaarde>

Bezwaarschrift lezen?
- beknopt
- volledig

Bezwaarschrift per mail ontvangen?

Lees hier het volledige bezwaarschrift

Lees hier het volledige bezwaarschrift

Daarna wordt het definitieve bezwaarschrift opgesteld. Wij nodigen elke Zwijnaardse inwoner uit (die dat wenst) om het bezwaarschrift mee te ondertekenen. U kan een mail sturen met uw naam, voornaam, postadres en mailadres indien u wil uitgenodigd worden om het bezwaarschrift te ondertekenen.

Klik, mail en wij houden u op de hoogte

Aan de Gemeentelijke Commissie voor Ruimte (GECROD)
p.a. Stadhuys, Beermarkt 1, 3000 Gent
mail: gecom@stad.gent

Geachte dames en heren,
De op bijgaande lijst vermelde huizen zijn in het kader van de Structuurvisie 2030 (Buitengebied) opgesteld door de gemeenteraad van 20/06/2017. Het is de bedoeling om deze huizen te behouden. Het Overlegplatform Zwijnaarde (OPZw) vergadert op de 20/10/2017 om de voorstellen die hierna worden beschreven.

-00-

TOEKOMST VAN ZWIJNAARDE

Home More
Kort overzicht van 10 Zwijnaarde bezwaren
3 voorstellen voor Zwijnaarde

UITNODIGING: KOM OP DINSDAG 24 OKTOBER 2017 NAAR HET OVERLEGPLATFORM ZWIJNAARDE

<https://peterprovenier.wixsite.com/toekomstzwijnaarde>

Bezwaarschrift tekenen

Lijst met:
naam +
adres +
handtekening

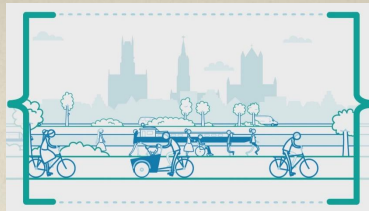
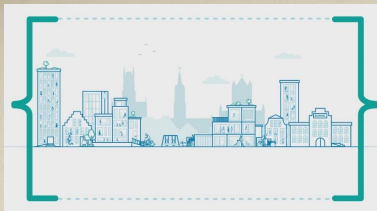
Vul uw naam en adres in * plaats uw handtekening en onderschrijf zo het BEZWAARSCHRIFT

Download de blanco lijst en print document

NAAM	VOORNAAM	ADRES + WOONPLAATS	HANDEKENING
Provenier	Peter	Klaes hulststraat 5 Zwijnaarde	

het document waarop u naam, voornaam en adres kan invullen + handtekening plaatsen gaat rond in de zaal

8



Introductie Structuurvisie 2030 [Ruimte voor Gent]

Info en afbeeldingen: Stad Gent <https://ruimtevoor.stad.gent/>



OPZw 24/10/2017

Wat ? Waarom?

Gemeentelijk ruimtelijk structuurplan
= **verplicht** (Vlaamse Codex Ruimtelijke Ordening)

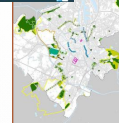
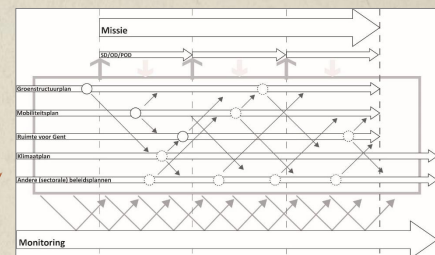
Structuurvisie 2030 = ruimtelijke planning

- o **beleidsdocument** | geeft **kader** aan voor gewenste ruimtelijke structuur | geeft de **ambities** aan,
- o **langetermijnvisie** op de ruimtelijke ontwikkeling | stelt **principes** vast, die de **leidraad** vormen bij het maken van keuzes in de toekomst,
- o is een **kompas** dat de richting uitzet | is een **continu proces** | is erop gericht **samenhang** te brengen met andere (lange termijn) visies,
- o bevat een **bindend**, een **richtinggevend** en een **informatief** gedeelte,
- o wordt 'vertaald' in gemeentelijke ruimtelijke uitvoeringsplannen (**RUP**).



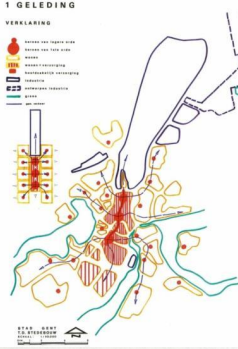
Structuurplanning in Gent

Samenhang met andere visies...

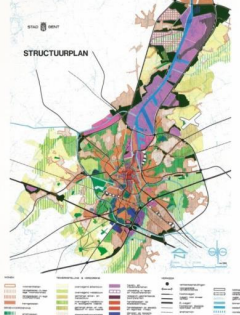


Lange traditie van structuurplanning

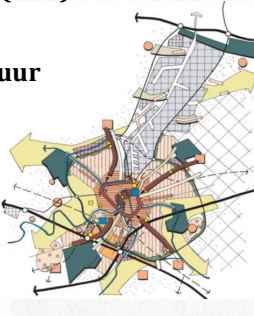
Gent Morgen - 1971



Ruimtelijke ontwikkelingsstructuur (ROS) - 1993





Ruimtelijk structuurplan Gent (RSG) - 2003



RUIJTE VOOR GENT

Structuurplanning in Gent

- 1971: 'Gent Morgen'
- 1982: Gemeentelijk Algemeen Structuurplan (GAS)
- 1993: Ruimtelijke Ontwikkelingsstructuur (ROS)
- 2004 Ruimtelijk Structuurplan Gent (RSG)

11

Co-creatieproces (burgeruitdaging)

- 1) **Inspireren en sensibiliseren:** inzet sociale en klassieke media
- 2) **Dialoog en participeren:** gesprekavonden, 30-tal werksessies met diverse doelgroepen
- 3) **Co-creëren:** uitwerking **8 ideeën** uit de ideeëncampagne: "Ruimtepiloten"

8 ruimtepiloten

- Parkstad Wondelgem
- E17 onder de grond
- Vergroening Voskenslaan & omgeving
- Parkterrassen bij speeltuinen
- In 2030 zijn er fietssnelwegen doorheen gans Gent
- Ruimte voor korte keten landbouw
- Binnengebieden optimaliseren en ontpitten
- De kerkgebouwen krijgen een nieuwe functie als deel-centrum van de wijk

RUIJTE VOOR GENT

Mensgericht plannen: proces

Voorjaar 2015: ideeëncampagne op www.ruimtevoor.gent (27.000 bezoekers en een **200-tal ideeën**)

4 oktober 2015: inspiratiedag

14 maart 2016: gespreksavond "Ruimte voor de Gentenaar"

Voorjaar 2016: opstart ruimtepiloten

11 maart 2017: toekomstgesprek

26 juni 2017: voorlopige vaststelling ontwerp door de gemeenteraad




12

a glimpse of where we're going | elly van eeghem stad van morgen

2015 → 2017

RUIMTE VOOR GENT Mensgericht plannen: proces

online

RUIMTE VOOR de GENTenaar

offline

Gent groeit binnen grondgebied van 156,18 km²

- **Ruimteneutraliteit.** Stand-still in harde bestemmingen maar laat verschuiving er tussen toe.
- **Verdichten** op ene plek, verluchten op andere plek. **Verluchten** in stadskern en 19^e-eeuwse gordel, "slim" verdichten 20^e-eeuwse gordel (= behoedzame stadsontwikkeling).
- (Overschrijden v/d) **ruimtelijke draagkracht** = functie overklast en drukt omgeving weg -> onleefbaar -> gebruikers zijn plek kwijt.
- **Evenwicht** tussen stedelijke kwaliteit, functionaliteit, (selectieve) bereikbaarheid en leefbaarheid.

Nieuwe accenten

- Nieuwe uitdagingen: leefbaar, klimaat en kindvriendelijk.
- Minder gedetailleerd | nieuwe inhoudelijke afwegingskaders.
- Focus op leefwereld van bewoners en concreet gebruik v/d ruimte.
- Actievere plaats voor betrokkenheid van burgers (cocreatie).

RUIMTE VOOR GENT Hoe groeien we verstandig?

5 uitdagingen

- 1) **Demografische uitdaging:**
2014 → 2030 + 17.699 inwoners + 9.079 gezinnen
+ 70.000 studenten, waarvan ruim 30.000 kotstudenten
- 2) **Economische uitdaging:** extra tewerkstelling ± 30.000
- 3) **Mobiliteitsuitdaging:**

MODAL SPLIT 2012

MODAL SPLIT 2016

- 4) **Leefkwaliteitsuitdaging:** bereikbaar, betaalbaar, werk, kindvriendelijk, levensloopbestendig, groen, gezond, voedselvoorziening, ...
- 5) **Klimaatuitdaging:** klimaatrobuust
klimaatadaptatie ('hitte'-eiland | droogte | overstroming)

RUIMTE
VOOR
GENT

Hoe groeien we verstandig?

1. Wijs verdichten en verluchten
2. Verweven
3. Ruimte voor groen en water
4. Ruimte voor duurzame mobiliteit
5. Mens staat centraal

15

Wijs verdichten en verluchten

Slim verdichten op knooppunten = mix van wonen, werken en voorzieningen → op een knooppunt van fiets, tram en groen.
Elk van de knooppunten krijgt een schaal.

Verluchten
= open maken van binnengebieden + woon- en wijkgroen.

Hoger en compacter bouwen.

Mogelijkheden benutten in de 20ste -eeuwse wijken
= inzetten op openbaar domein en goede fiets- en voetgangersverbindingen.

RUIMTE
VOOR
GENT

Hoe groeien we verstandig?

16

Mogelijkheden benutten in de 20ste -eeuwse wijken

Mogelijkheden benutten in de 20ste -eeuwse wijken
= verdichting door “urban villas” te realiseren, parkeren (ondergronds) te bundelen en meer groen.

RUIMTE VOOR GENT Hoe groeien we verstandig?

Verweven

Verweven = in **elkaars nabijheid brengen** van functies zoals **wonen** + groen, onderwijs, kinderopvang, sport, cultuur, recreatie, welzijn, handel + **werken**.

Economie in het woonweefsel stimuleren.

Delen en dubbel gebruik van ruimte.

Doel = dankzij de ruimtelijke nabijheid voordelen qua bereikbaarheid en mobiliteit behalen.

Mix van functies

- op wijkniveau,
- op niveau van het bouwblok,
- op niveau van het gebouw.

RUIMTE VOOR GENT Hoe groeien we verstandig?

Verweven: hoe pakken we dit aan?

- Verwevingsmatrix
 - waar is verweving van (economische) voorzieningen verplicht, toegelaten of minder gewenst?
- Geoloket Gentse wijken
 - tekorten en behoeften op wijkniveau
 - als insteek voor private ontwikkelingen
- Monitoring (van tewerkstelling in woonweefsel)

Ruimte voor groen en water

5 groenpolen

- Parkbos Zwijnaarde
- Vinderhoutse bossen
- Oud Vliegveld Oostakker
- Gentbrugse Meersen
- Bourgoyen-Malem-Blaarmeersen-Sneppemeersen

8 groenklimaatassen

- Oostakker (groenas 1)
- Sint-Amandsberg (groenas 2)
- Zeeschelde (groenas 3)
- Bovenschelde (groenas 4)
- Parkbos (groenas 5)
- Leie (groenas 6)
- Vinderhoutse Bossen

wijkparken - woongroen

RUIMTE VOOR GENT

Hoe groeien we verstandig?

19

Duurzame mobiliteit

- Bicycle urbanism complementair aan **openbaar vervoer** =combineren van vervoerswijzen (te voet, fiets, tram, ..).
- Wie 'slim schakelt', kiest **op het juiste moment het gepaste vervoermiddel**.
- Inzetten op veilig en comfortabel **fietsnetwerk**.
- Van autobezit naar autogebruik.
- Minder (parkeer)ruimte voor auto nodig, **meer publieke ruimte** + aangepast openbaar domein.
- Is beter voor klimaat, kindvriendelijker, gezonder, veiliger, trager is sneller.

RUIMTE VOOR GENT

Hoe groeien we verstandig?

Kopenhagen: fietsviaduct

Amsterdamstraat in Antwerpen

20

Overlegplatform Zwijnaarde (OPZw)

10

Mens staat centraal

- Vertrekken vanuit de **leefwereld** van de Gentenaars.
- Toegankelijke stad **op maat van** kinderen en ouderen.
- Delen en samenwerken.
- **Levenslang wonen** in de wijk.
- **Warme samenleving.**

Wijs groeien

- *Geen ongebreidelde groei binnen de open ruimte.*
- *Geen verharding zonder verzachting.*
- *Geen verdichting zonder verluchting.*
- *Geen wonen zonder voorzieningen (crèche, school, enz.).*
- *Geen kleinere individuele leefruimte zonder meer collectieve leefruimte.*

RUIJME VOOR GENT Ambities krijgen vorm op strategische plekken




De 10 bezwaren van Zwijnaarde

Na het lezen van de structuurvisie 2030



OPZw 24/10/2017

Aan de Gemeentelijke Commissie voor Ruimtelijke Ordening (GECORO)
p.a. Stadhuis, Botermarkt 1, 9000 Gent
mail: gecoro@stad.gent

Geachte dames en heren,

De op bijgaande lijst vermelde inwoners van Zwijnaarde hebben een bezwaar in tegen de Structuurvisie 2030 (Ruimte voor de Levenswereld) ingesteld door de gemeenteraad van 27/08/2017. Het Overlegplatform Zwijnaarde (kortweg OPZw) vergaderd over de Structuurvisie 2030 en de voorstellen die hierna worden beschreven.

--OO--

Het OPZw is een initiatief van Zwijnaardse burgers, opgericht in 2006, dat actief ondersteund wordt door de dienst Gebiedsgerichte Werking van de stad Gent. Dit platform is een pluralistische vergadering.

Zwijnaardse bedrijventerreinen worden wel genoemd, maar Zwijnaarde zelf komt niet aan bod

- Zwijnaarde wordt in de Structuurvisie 2030 **herleid tot** een (deel van de) kennispoort van Gent, toegespitst op ondernemingen, kantoren en onderwijs.
- Zwijnaarde is meer dan**
 - een bekend knooppunt van snelwegen,
 - een tramterminus met P&R,
 - of een buitenwijk die de stadsgroei kan opvangen.
- Zwijnaarde**
 - heeft een **eigen identiteit** die diep geworteld is in een rijke geschiedenis,
 - heeft verenigingen die tradities en authenticiteit eren.
- In Zwijnaarde leven **mensen die mee de eigen omgeving vorm willen geven.**
- Iedereen is welkom om samen **een mooie “Zwijnaardse” toekomst te realiseren.**





Bezwaar 1

na het lezen van de Structuurvisie 2030

De Zwijnaardse eigenheid komt niet aan bod



23

Zwijnaardse bedrijventerreinen worden wel genoemd, maar Zwijnaarde zelf komt niet aan bod

Ruimtelijke strategische projecten

1- zuidelijke strategische zone : Arsenalsite Gentbrugge, B401, E17-viaduct Gentbrugge, omgeving Ghelamco-arena/UCB-site, Nieuw Gent

2- noordelijke strategische zone : Dampoort, Afrikalaan, vormingsstation Gent Zeehaven

3- Kouter- en Leieland rond Drongen

4- Moervaartvallei

5- **Groenklimaatassen**

Geïntegreerde gebiedsgerichte strategische projecten

6 Gent Sint-Pieters | 7. The Loop | 8. Dampoort | 9. Oude Dokken | 10. Nieuwe Voorhaven | 11. Waalse Krook | 12. Cultuurkilometer van Bijloke tot en met Citadelpark | 13. Water in de Stad | 14. KOBRA | 15. Gentse Kanaalzone

26 projecten

Stadsvernieuwingprojecten

16. Zuurstof voor de Brugse Poort

17. Bruggen naar Rabot

18. Ledeborg Leeft

19. Oud Sint-Amandsberg

Strategische projecten met klemtoon op groen

20. Groenpool Vinderhoutsebossen

21. Groenpool vliegveld Oostakker

22. **Groenpool Parkbos Zwijnaarde**

23. Groenpool Gentbrugse Meersen

24. Project Kouter- en Leielandschap

25. Parken in de kernstad

26. Blaarmeersen – Malem/Halfweg –Bourgoyen

En wat in Zwijnaarde ?





OPZw
24/10/2017

24

De link tussen 2 groenassen en Zwijnaarde is zwak

- De barrières N60 en E17 sluiten Zwijnaarde af van de groene fietsassen.
- De doorgang van groenas 4 langs de Schelde is, ter hoogte van de Domo-site, onzeker (en zelfs in gevaar)!

Bezwaar 2

na het lezen van de Structuurvisie 2030

Link met 2 groenassen is zwak

25

Het Zwijnaardse Parkbos is een eufemisme

- Munitie problematiek in de boskern de Ghellinck.
- Enkel toegankelijk bos telt in de groennorm.
- Barrières N60 en E17.

Bezwaar 3

na het lezen van de Structuurvisie 2030

Parkbos is eufemisme

26

Geen piloten of projecten voor het randstedelijk knooppunt Zwijnaarde

- De “lasten” van de verstedelijking zijn voor Zwijnaarde:
 - het centrum wordt “op stedelijk niveau” getild,
 - (o.a.) Zwijnaarde moet de groei van de stad opvangen,
 - met de potentie om te verdichten,
 - en meerdere functies op te nemen die eerder stedelijk van karakter zijn dan op wijkniveau.
- Maar als het op “lusten” aankomt, wordt Zwijnaarde miskend!
- Strategische zones en projecten worden beschreven, ideeën worden geformuleerd, concepten worden uitgewerkt, **maar Zwijnaarde valt er telkens buiten.**



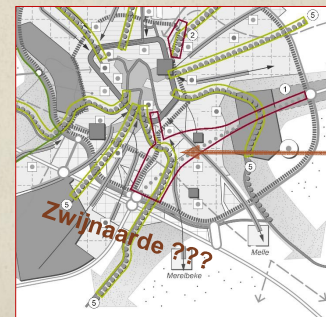
Voorstellen voor de ruimte boven de E17
 >> Gent binnenstad en Gentbrugge <<



Zwijnaarde ???

Bezwaar 4
 na het lezen van de
 Structuurvisie 2030

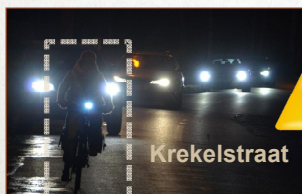
Geen piloten of projecten voor Zwijnaarde



27

Wel een accurate probleemstelling wat mobiliteit betreft, maar geen concrete oplossingen specifiek voor Zwijnaarde

- **Verkeer** in mozaïek van grote bedrijventerreinen (= de Zuidelijke Mozaïek) **loopt helemaal vast** – o.a. in Zwijnaarde.
- Hoofdwegennet bijna 100% verzadigd = **stilstand**. **Sluipverkeer** op het onderliggend wegennet.
- Evolutie is voorspeld en gekend. Antwoord blijft steken in algemene principes. Schril contrast met andere voorstellen, die wel concreet en precies zijn uitgewerkt.
- **De Structuurvisie kent een groot verschil in detaillering.**
- **Wat Zwijnaarde betreft, ontbreekt elk detail.**



Krekelstraat



Ovonde – N60



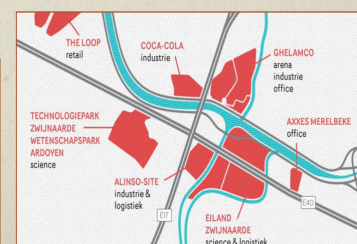
Technologiepark

Bezwaar 5
 na het lezen van de
 Structuurvisie 2030

Geen oplossingen voor mobiliteitsproblemen in Zwijnaarde



tewerkstelling = veel te auto-afhankelijk



28

Er zijn geen concrete voorstellen om specifiek in Zwijnaarde de verschillende functies te verweven

- Zwijnaarde = **grote, mono-functionele entiteiten zoals het Technologiepark en de Domo/Alinso-site.**
- Oplossing: de samenhang versterken + er ruimtelijk en functioneel een coherent gebied van maken. De **zone van het huidige E17-viaduct** kan daarbij een belangrijke rol spelen. Maar andermaal blijkt: **Zwijnaarde valt buiten die zone.**
- Zwijnaarde kampt met een grote **leegstand van winkelpanden** (2016 / in winkelvloeroppervlakte).
- Er zijn geen **veilige, gezellige, aantrekkelijke en uitnodigende links tussen de bedrijventerreinen en de dorpskern + winkelstraten er rond.** Er ontbreken voorstellen voor bvb. een dicht netwerk van trage wegen door de bedrijventerreinen, die de verbinding maken met Zwijnaarde dorp (→ winkels / horeca) + vele leuke pleintjes, bredere voetpaden, veiliger fietspaden, enz..

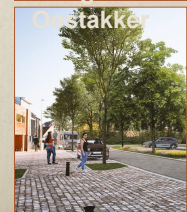
Bezwaar 6

na het lezen van de Structuurvisie 2030

Verweven van functies – niet in Zwijnaarde



voorbeelden: Drongen en Oostakker



Zwijnaarde is een stedelijk hitte-eiland (SHE)-hotspot

- Klimaatuitdaging -> veel aandacht naar een hittekaart augustus 2012. Op de **rode plaatsen** koelt het 's nachts onvoldoende af.
- Uit de kaart blijkt dat de hitte vooral in de binnenstad, maar daarnaast **ook in Zwijnaarde** blijft hangen!
- Het **hitte-effect zal het sterkst zal toenemen in o.a. Zwijnaarde (Industrie)**. De verharde oppervlakten (van de snelwegen en van de Domo-site), de hete uitlaatgassen, de luchtverontreiniging en de verstedelijking zijn hiervoor verantwoordelijk.
- De Schelde zou voor verkoeling kunnen zorgen, ware het niet dat de E17 die afsnijdt van de Zwijnaardse wijken.
- In de Structuurvisie 2030 komt de hitte in Zwijnaarde echter niet aan bod; de hitte in de Gentse binnenstad wel. **Waarom dit verschil?**



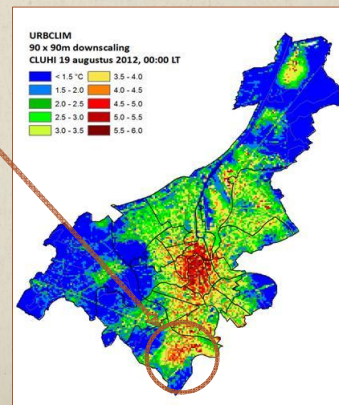
pagina XXIII

- A. Toekomstprojectie stedelijk hitte-eiland effect op basis van landgebruik in 2030
 We zien de sterkst verwachte toename in de wijken Zwijnaarde – Industrie en Oostakker (Oostakkerveld).

Bezwaar 7

na het lezen van de Structuurvisie 2030

De hitte in Zwijnaarde komt niet aan bod



Een park voor de hittegevoelige wijken 't Schaarken en 't Roosken.

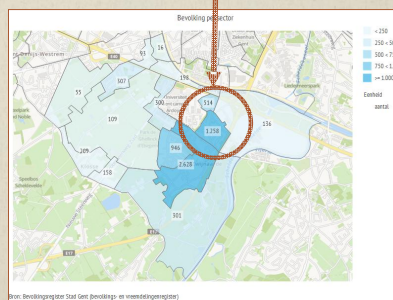
- Bij de behoefte aan bijkomende parken worden **7 wijken als prioritair aangestipt**. In de lijst **ontbreken 't Schaarken en 't Roosken uit Zwijnaarde**.
- Woonbuurten tussen Technologiepark, bedrijventerrein Zwijnaarde III (Klaartestraat) de E17 en E40 -> "hittegevoelig".
- De **groennorm** bepaalt dat elke Gentenaar **op max. 400 m.** van zijn woning recht heeft op een **huurtpark** (Zonnepark ligt op 1 km).
- Ten slotte zoekt de jeugddienst van de Stad naar een speelplek in deze buurten. Deze speelplek hoort thuis in of aan de rand van een wijkpark.



Bezwaar 8
na het lezen van de
Structuurvisie 2030

Extra park in het noorden van Zwijnaarde

Dicht bevolkte wijken met weinig groen.



31

Is Zwijnaarde niet fotogeniek?

- Het 288 pagina's tellende document telt ± 60 mooie foto's en schetsen. Als er een foto in Zwijnaarde zou genomen zijn, dan is die zo generiek afgebeeld dat **Zwijnaarde er niet in te herkennen** is.

Burgerparticipatie: ook de bewegingen van Zwijnaarde niet miskennen

- In het document worden 5 "bewegingen van onderuit" genoemd. **Het Overlegplatform Zwijnaarde staat er niet bij, net zoals andere beleidsparticipatieve organisaties in specifieke sectoren zoals het Cultuurplatform en het Ontmoetingscentrum Zwijnaarde.**



Bezwaar 9
na het lezen van de
Structuurvisie 2030

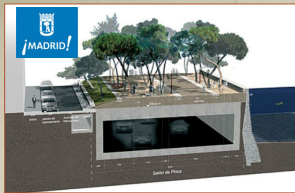
Zwijnaarde wordt niet afgebeeld

Bezwaar 10
na het lezen van de
Structuurvisie 2030

Burgerparticipatie in Zwijnaarde niet vergeten



32



Voorbeelden = Madrid, Maastricht, ...



Voorstel 1: E17 onder de grond

Wij vragen dat het “zuidelijk projectgebied” (viaduct E17 en B401), waarvan sprake op p. 83 van de Structuurvisie 2030, met ± 3,5 km. naar het zuiden (= Zwijnaarde) wordt verlengd.



OPZw 24/10/2017

Is Zwijnaarde niet vergeten?

- Nieuwe strategische plek: “Zuidelijke strategische zone” →
- Projectgebied omvat de **zone van E17-viaduct en de 'fly-over' B401** naar Gent-Zuid en -Centrum, samen ± 9 km. snelweg.
- De viaducten moeten afgebroken worden en het doorgaand verkeer moet ondergronds of via de R4 omgeleid worden.
- Het projectgebied begint aan de verkeerswisselaar E17/E40, maar dan wel **ten noorden van de Ringvaart, vanaf de Ghelamco arena.**
- **Zwijnaarde valt er dus buiten!**



Vanuit de algemene ambities en doelstellingen binnen Ruimte voor Gent is het ondenkbaar de wijken Gentbrugge en Ledeberg nog langer te laten kreunen onder de lasten van het internationale verkeer.

Akkoord



Is Zwijnaarde niet vergeten?

Verkeersindicatoren:

Verkeersstroom in 2 richtingen	Gemiddeld aantal voertuigen per dag
E40	± 125.000
E17	± 107.500
R4-buitenring	± 17.500 (eigen raming)
E40 + E17 + R4-buitenring	± 250.000

- In Zwijnaarde: **± 250.000 voertuigen gemiddeld per dag** langs woonwijken.
- Geen enkele Gentse (deel)gemeente telt zoveel snelweg- en ringverkeer op haar grondgebied als Zwijnaarde.
- Dat is evenveel als op de drukste weg in Vlaanderen: de zuidelijke ring rond Antwerpen.

250.000 voertuigen is (ruim) voldoende voor de Vlaamse overheid om in het "Historisch toekomstverbond voor mobiliteit en leefbaarheid in Antwerpen" (kortweg "Oosterweelakkoord") van 17/03/2017 in te gaan op de eis van de burgerbewegingen om de Antwerpse ring te overkappen.

Wat rijdt er langs Zwijnaarde na de uitvoering van het "Oosterweelakkoord" ?

- Doorgaand verkeer en zwaar havenverkeer wordt **ronde Antwerpen** omgeleid via het "radicaal haventracé" (**zie blauwe lijn**), en komt, via de Liefkenshoektunnel, terecht op de E34 Antwerpen – Zelzate.
- Dit drukke verkeer zal niet volledig via Beveren | Zwijndrecht, terug naar de E17 rijden! Integendeel, de bedoeling is dat het de E34 volgt naar Zelzate + dan verder via de R4 langs Gent.
- De R4 West en Oost worden omgebouwd tot primaire wegen die al het verkeer moeten verwerken van Zelzate naar de knooppunten op de E40 en E17.
- Het verkeersvolume op de Antwerpse ring zal wat dalen en het **grootste volume aan doorgaand internationaal verkeer in Vlaanderen, zal wellicht langs Zwijnaarde passeren (let op de vlag)**.

Ons voorstel

- E17 in een tunnel.
- De E17 moet de E40 onderdoor kruisen (in plaats van nu bovenop) ... en dan
- Wat door Vlaanderen aan Antwerpen is toegezegd en door Gent voor Gentbrugge, Ledeberg en Gent-Zuid wordt gevraagd, daar hebben wij in Zwijnaarde ook recht op.
- **In Zwijnaarde geldt evenzeer dat de belangrijkste wegen onze luchtwegen zijn.**









37

De Scheldevallei wordt terug geïntegreerd in Zwijnaarde

- De **Schelde** was eeuwenlang bepalend voor de ruimtelijke ontwikkeling van Zwijnaarde.
- De **E17 heeft de ruimtelijk structuur van Zwijnaarde brutaal gebroken**. Met dit voorstel wordt deze breuk hersteld.
- Groen en water maken Zwijnaarde aantrekkelijk, leefbaar en klimaatrobust.

Verkoeling van de stedelijk hitte-eiland effect (SHE)-hotspot Zwijnaarde

- De Scheldevallei brengt verkoeling door ventilatiestromen, open water, en verdamping.
- De barrière van de E17 moet onder de grond moet verdwijnen om de **verkoeling door Zwijnaardse** wijken te laten stromen.
- Bovendien zal ook de **geluidsoverlast** van het internationaal verkeer gevoelig **verminderen**.

Voordeel 1



Voordeel 2



38

Bedrijven langs de R4, groen tussen bedrijventerreinen en de groenas 4 langs de Schelde

- In het noorden van Zwijnaarde, palend aan de R4, is een strook waar bedrijvigheid kan gevestigd worden (= enkele witte cirkels).
- In de plaats van de verkeerswisselaar een grote groene zone tussen de bedrijventerreinen.
- Geen fietsgroenas door deze zone. Wij blijven immers voorstander van een groenas die overal perfect de loop van het water volgt.
- Bedrijventerreinen Zwijnaarde II (Domo/Alinso) en III (Klaartestraat) worden **met elkaar verbonden ter hoogte van de Polymeertoren en Bioscape** (Bio-Incubator Gent 2).
- Ontsluiting naar de R4 **zonder** dat het verkeer van/naar de bedrijventerreinen door Nederzwijnaarde moet rijden.

2 bedrijventerreinen rechtstreeks aantakken op de R4

- Indien E40is ingesleufd: bypass niet nodig (te onderzoeken).
- Parkeerfaciliteiten met dubbele functie:** voor bedrijven en voor Ghelamco-Arena (= enkele witte cirkels).

Voordeel 3



Voordeel 4



39

Het kasteelpark Scheldelinde wordt opgenomen in een grotere groenzone die reikt tot de Schelde

- Een groene zone gaat naadloos over in het 18e-eeuwse, zeer waardevolle kasteelpark met bos "Scheldelinde".
- Het kasteelpark is nu eigendom van Domo/Alinso, maar zal wellicht door de stad Gent aangekocht worden, zoals voorgesteld in de startnota RUP Groen 169.
- De bestaande Domo-bedrijfsparking en de opgeheven Leiestraat (met te slopen toegangsgebouw) in het zuiden kunnen ingelijfd worden bij de groenzone. De ingang van de Domo-site verhuist naar noorden.

Wijkpark voor Roosken en Schaarken

- Wijkpark "Scheldelinde": toegankelijk voor fietsers en wandelaars.
- Park op 460 m. van de tramhalte Klaartestraat.
- Verhuur fietsen = startpunt om Scheldevallei te verkennen.
- Deelfietsen voor bedrijventerreinen Zwijnaarde II (Domo/Alinso), III (Klaartestraat) en IV (Technologiepark).

Voordeel 5



Voordeel 6



40

Wonen en spelen tussen Nederzwijnaarde en de Cornelis De Schepperstraat

- In de rode zone: een gezellige en **kleinschalige wijken** met nieuwe woningen, afgewisseld met **pleintjes** omzoomd door bomen.
- Daarnaast ook een **kinderopvang, kleuterschool en (speel)plein, buurtwinkel, ..**
- Beeldkwaliteit verbetert sterk rond “De Torre” een 17^{de}-eeuws gebouw met een rijke geschiedenis en hoektoren.

Opwaardering en verdichting van de noordelijke wijken van Zwijnaarde

- De noordelijke woonbuurten van Zwijnaarde worden opgewaardeerd door combinatie van (1) tramhalte Klaartestraat (2) een wijkpark (3) een kleinschalige woonwijk (4) een speelplein en kleuterschool (5) een ononderbroken groene aansluiting op de Scheldevallei.
- Potentieel om te verdichten + verweven van functies.

Voordeel 7



Voordeel 8



41

Opwaardering kasteelsite della Faille d'Huyse

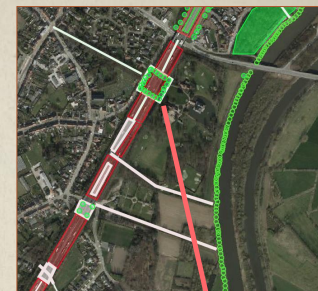
- Prachtig **zicht** op een openruimtelandschap (met de Schelde op de achtergrond) én ook een uitzonderlijk zicht op een bijzonder waardevol cultuurhistorisch patrimonium (= kasteel Zwijnaarde).
- **Vierkant plein** tussen de Prelaatsdreef en de kasteelsite (= centrum).
- **Fiets- en wandelboulevards maken verbinding de Schelde.**
- Boven de ondergrondse E17 ontstaan meerdere **gezellige pleintjes**, waar er rond enkele tientallen **woningen** kunnen gebouwd worden, verweven met horeca en shops, omgeven door groen.

Recreatie op het water, toerisme en horeca op en rond het dorpsplein

De **combinatie** van

- een kralensnoer van gezellige pleintjes met woningen en andere functies tussen het groen,
 - verbindingen met de Schelde, met zicht op historisch erfgoed,
 - recreatie aan het water en in het groen,
 - het ontstaan van een gevarieerd horeca aanbod + shops en
 - kennisbedrijvigheid, kantoren en onderwijs op fietsafstand,
- maken dat Zwijnaarde **uniek en weergaloos** zal zijn eens de E17 ondergronds zit.

Voordeel 9



Voordeel 10



De E17 onder de grond

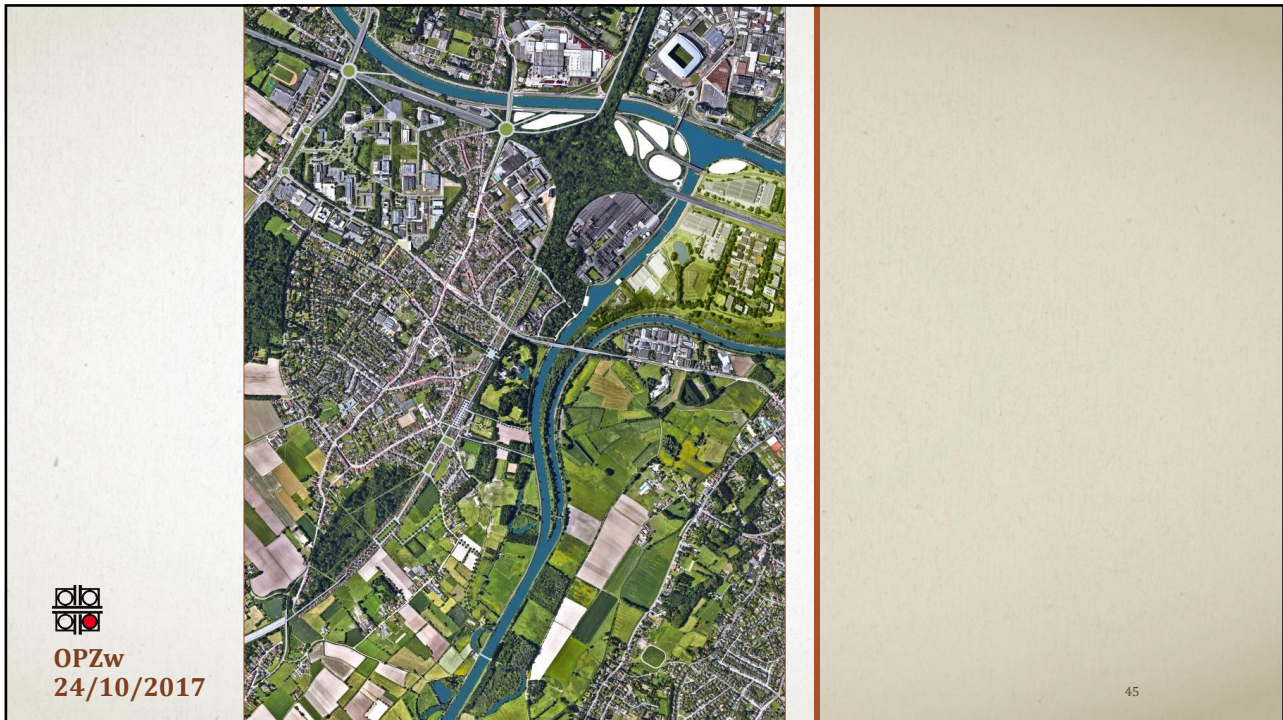
- Dit is **slechts 1 idee** om de ruimte in te vullen, die in Zwijnaarde zou kunnen vrijkomen boven de E17.
- Er zijn **vele andere ideeën** .
- Wij mogen ons **niet vastpinnen** op de bestemmingen die in dit voorstel aan de ruimte boven de E17 worden gegeven.
- Wel beseffen: **"alles laten zoals het is, zou misdadig zijn"** !
- Deze oefening is bedoeld om de E17 in Zwijnaarde **op de agenda te plaatsen** (samen met Gent-Zuid en Gentbugge).
- Voor de E17 binnen de R4 liet de stad Gent een filmpje en een 'speelmaquette' maken.
- Architect Dirk Coopman heeft voor Zwijnaarde een filmpje klaar – **zo dadelijk te zien** !!!
- Nu **draagvlak** bij de **bevolking** en de **politici** vinden en **daarna** , samen met de deskundigen, academici (architecten, urbanisten, ruimtelijke planners, de Vlaamse bouwmeester, enz..) en de Vlaamse administratie (als wegbeheerder), de **plannen concreet uitwerken** .



Architect Dirk Coopman, docent KUL: inspirerende ideeën en voorbeelden



OPZw 24/10/2017

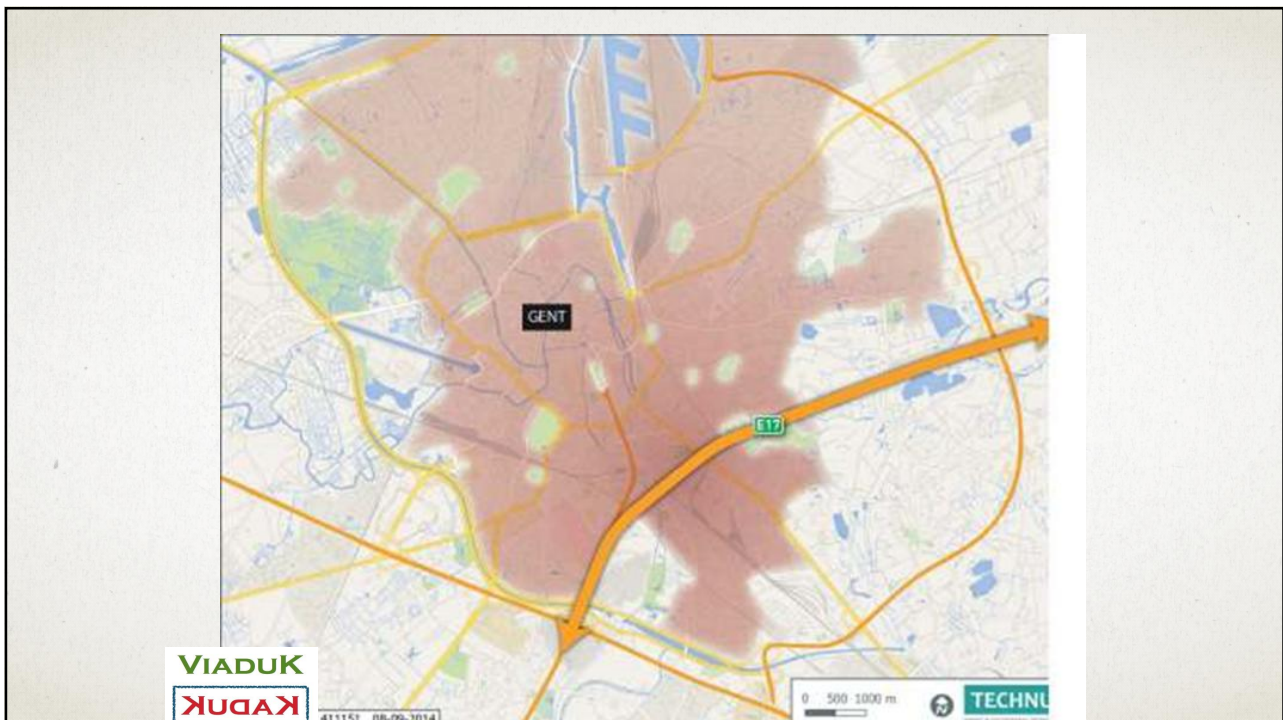


Olivier De Cock Viadukaduk (Gentbrugge): benadering vanuit de bewoners en cocreatie



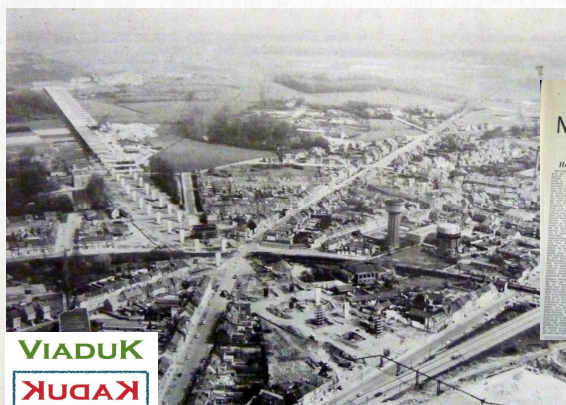
VIADUKADUK IN EEN NOTENDOP

- Bewonersgroep
- Geluid en fijnstof problemen E17
- Optimalisatie: mobiliteit/leefbaarheid/stadsontwikkeling
- Door overleg met alle stakeholders



HISTORIEK VIADUCT

- Gebouwd in 1966-1970
- Dwars door Gentbrugge
- Afbraak deel dichtbevolkte wijk en deel van park.



ENKELE CIJFERS: VERKEER OP HET VIADUCT

1970:

12.000 voertuigen per dag

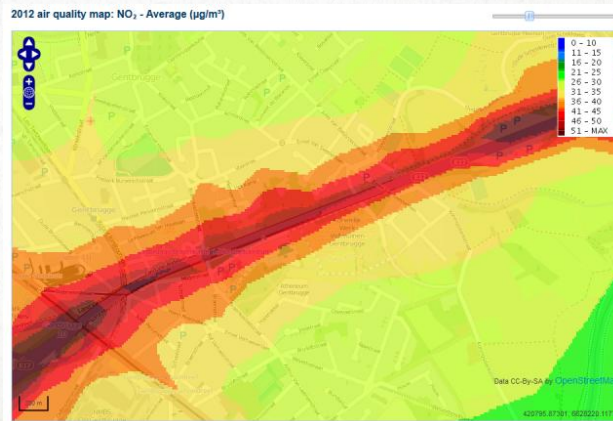
Vandaag:

120.000 voertuigen per dag,

waarvan 25.000 zware vrachtwagens



GELUIDSHINDER... LUCHTKWALITEIT... LEEFKWALITEIT!



CONCRETE DOELSTELLINGEN

Korte termijn:

minimalisatie geluidshinder bij
renovatie viaduct 2020



CONCRETE DOELSTELLINGEN

Lange termijn:

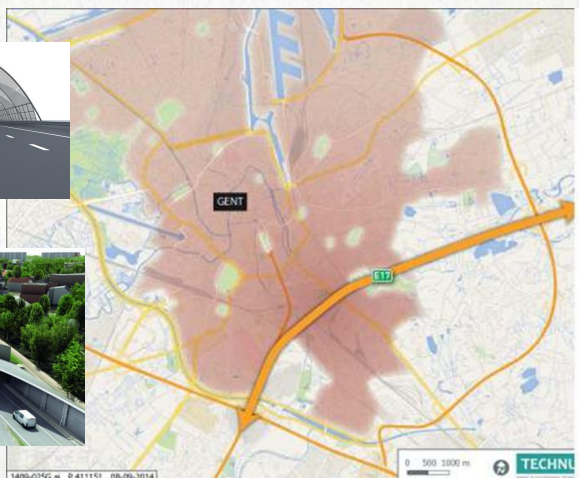
volwaardig alternatief voor viaduct

→ doorgedreven studie over de alternatieven



VIADUK
KADUK

LANGE TERMIJN ALTERNATIEF?



VIADUK
KADUK

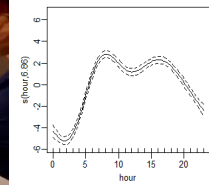
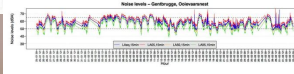
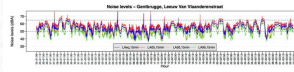
1409-025G.nl P 411151 08-09-2014

ONZE AANPAK: TECHNISCH ONDERBOUWD



Figuur 84: Synthese herbruikte toestand

- Onderzoekinstellingen
- Experts
- Studiebureaus
- Ringland
- AWV
- ...



ONZE AANPAK: POLITIEK DRAAGVLAK



ONZE AANPAK: POLITIEK DRAAGVLAK



Lokaal
Provincie
Vlaanderen



ONZE STEUN AAN ANDERE LOKALE DOSSIERS

Uitbreiding Groen Drieske in DC



Tram 22

U KOMT TOCH OOK ?



WE CAN MAKE TRAM 22 GREAT AGAIN !

In december 2016 kondigde De Lijn aan dat tramlijn 22 wordt opgeheft voor een stelplaats van de nieuwe Albatrossen, hoewel er alternatieve locaties hiervoor mogelijk zijn. Ondanks de aanwezigheid van o.a. 4 scholen, een sportcentrum, een Park & Ride,

ONZE AANPAK: LOKAAL DRAAGVLAK



nodiging
VIADUK KUDAK BEWONERSGROEP
informatieavond
 over de buurt en het E17-viad
 5.02.16 / 19:30 de VierdeZaal, Gentbr



ONZE AANPAK LOKAAL DRAAGVLAK



Le moment suprême van 2016 want ons succesvol buurtfeest Viadukaduk Feest in het Frans Tochpark op 21 mei 2016 waar er naar schatting 1000-1500 bezoekers kwamen genieten van vrolijke geluiden naast het viaduct. Lees meer...



In het najaar roodgrijn het onze leden uit voor een gegijkt bezoek aan de tentoonstelling 'A Glimps of Space' die nu gaande is in het STAM. Daar konden en de inwoners bewonderen van Viadukaduk met een interactieve en informatieve meer de toekomst van de buurt rond het E17-viaduct. Bekijk hier het...



Ruimtepiloten: E17 onder de grond
 STAM tentoonstelling nog tot 7 mei 2017

HOE? DOOR PARTICIPATIE VAN IEDEREEN

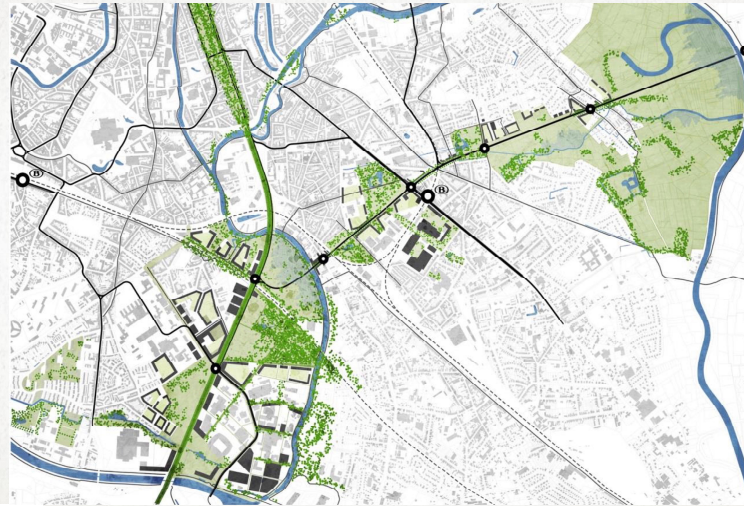
- Problematiek bespreekbaar maken
 - Bewoners informeren
 - Luisteren naar wat er leeft
 - Samen dromen over een toekomst zonder E17-viaduct
 - Stem van de bewoners versterken
 - Brede steun zoeken voor een alternatief
- Burgerbudget project **Snelwegdromen**



ONZE TOEKOMST MET E17 VIADUCT ?



ONZE TOEKOMST ZONDER E17 VIADUCT?



VIADUK
KADUK

DE RUIMTEPILOTEN

De E17 onder de grond?

Zoeken naar alternatieven om de leefbaarheid van de woonwijken rond het E17-viaduct te verbeteren

Idee ingediend op [Ruimte voor Gent](#) op 5 juni 2015.

- Een initiatief van Bewonersgroep [Viadukaduk vzw](#)
- In dialoog met Stad Gent (Dienst Beleidsparticipatie, Dienst Stedenbouw & Ruimtelijke Planning)
- Proefsetting: Gentbrugge en Ledeborg
- Startdatum: december 2015
- Onderzoeksvraag: welke alternatieven zijn haalbaar om de leefbaarheid van de woonwijken rond het E17-viaduct (problemen met geluidshinder, fijn stof) te verbeteren? Kan de overheid nu al een grondige studiefase opstarten?
- Methode: informeren en sensibiliseren van buurtbewoners en -verenigingen om het de impact en de impact op de betrokken overheden te verbeteren.

Bestaande toestand

Nieuwe toestand



IN 2018 DE BOER OP MET DE MAQUETTE



WIE DOET ER MEE?



STEM!

**VIADUK
KADUK**

van 29/09 tot en met 14/10/2017
via WWW.BURGERBUDGET.GENT
(of bel Gentinfo op 09 210 10 10 voor een stemlokaal in je buurt)

SNELWEGDROMEN

Met het project Snelwegdromen wil Viadukaduk alle Gentenaars luidop laten nadenken over een nieuwe invulling van het Gentse E17-gebied

ACTIE: We plannen een groot feest op Autoloze Zondag 2018 waarbij het hele Gentse E17-tracé autovrij wordt gemaakt

PARTICIPATIE: Gentenaars kunnen concrete voorstellen doen aan de hand van een interactieve maquette

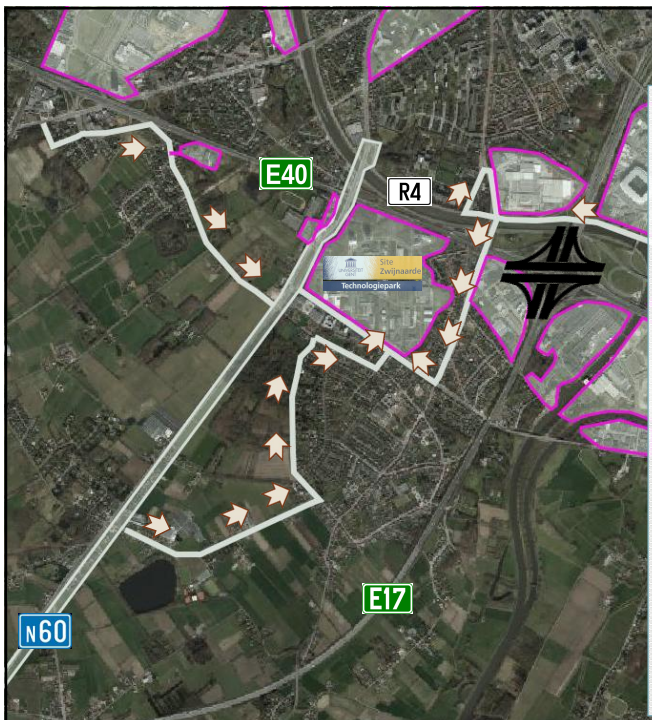
Stem op SNELWEGDROMEN
via www.burgerbudget.gent

Voorstel 2: oplossingen voor de mobiliteitsknoop aan de N60 en het sluipverkeer

Zijngang van het Technologiepark in de Tramstraat sluiten voor auto's & het autoverkeer van/naar het Technologiepark drastisch verminderen & het Technologiepark ontsluiten via de R4 door de E40 te overspannen.



OPZw 24/10/2017



De mobiliteitsknoop

- De N60 - Oudenaardsesteenweg – Krijgslaan wordt (op termijn) een **secundaire invalsweg** naar het stadscentrum (nu is het primaire invalsweg).
- Wees consequent = bescheidener toekomst voor de N60 vanaf de op-/afrit van de E17 in De Pinte.
- Dit wordt belet door het Technologiepark. Van alle grote werklocaties in de Zuidelijke Mozaïek, is het **Technologiepark de enige die niet rechtstreeks aansluit op E40, E17 of R4**.
- Wie zich met de wagen of vrachtwagen van of naar het Technologiepark verplaatst, moet nu altijd via de N60 (Ovonde / Grotesteenweg-noord | **hoofdingang**) en/of de N469 (Tramstraat | **zijngang**).
- Vermits het verkeer op de N60 en Ovonde naar de hoofdingang stil staat, zoekt het **sluipverkeer** een weg door de woonkernen van Zwijnaarde om de zijngang te bereiken.
- De stad en andere overheden (AWV, UGent) kennen het probleem, maar zijn nog niet tot een gezamenlijke visie (laat staan aanpak) gekomen om de verkeersknoop rond het Technologiepark te ontwarren.

RUP 148 is niet gefinaliseerd

- De stad Gent heeft een concept-voorontwerp van **RUP 148** "Technologiepark Ardoyen – Tramstraat" goedgekeurd op **04/03/2010**. Toen was het nog de bedoeling om ook het wetenschapspark Rijvissche en de boskern de Ghellinck er bij te betrekken.
- De Raad van State heeft op 24/01/2012 het GRUP "gebied voor wetenschapspark" vernietigd.

Plan-MER procedure niet gefinaliseerd

- In 2010 werd een plan-MER procedure volgens het zgn. 'integratiespoor' gevolgd.
- In 2013 vernietigde het Grondwettelijk Hof het desbetreffende Vlaams Besluit van 18/04/2008. Door vernietiging blijft enkel het 'generieke' spoor over.
- RUP kon als onwettig aanzien worden → **nieuw MER opstellen**.
- Vertrekken van het reeds door Technum opgestelde ontwerp-MER (mei 2013). ... **duurt het 5 jaar om een MER te actualiseren ??**

Argument 1



Argument 2



71

Verwachte expansie van en rond het Technologiepark

- Technologiepark + Tramstraat:
 - 2013 = 4.479 werknemers
 - Uitbreiding = 4.550 arbeidsplaatsen (= verdubbeling)
- 2 nieuwe gebouwen sinds 2013 (± 1.000 werknemers extra)
 - AA Tower (2014 | BVO ± 14.000 m²)
 - iGent (2016 | BVO ± 18.000 m²)
- Bouwaanvraag 2016/04236 geweigerd **door negatieve mobiliteitstoets**.

Huidig overzicht van de auto in de modal split, dringende nood aan een modal shift

- Wagenaandeel van werknemers van de bedrijven op de site bedraagt 82%, bij werknemers UGent is dit 58% en bij bezoekers 90% (1/2013).
- Auto-aandeel in de verplaatsingen van de Gentenaars = 45% (40% als chauffeur en 5% als passagier).
- Bij de stad Gent en het OCMW is de modal split in 2017: 20 auto/80 duurzaam.
- UGent + bedrijven: **volg het voorbeeld van de stad Gent en het OCMW**.

Argument 3

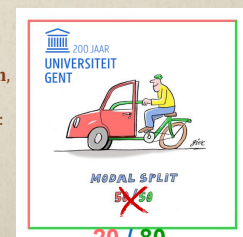
Wit + geel = 2013

Blauw, oranje en rood = uitbreiding



Argument 4

De UGent wil ..een toekomst die **ecologisch**, sociaal en economisch **duurzaam** is, ... Hierto: →implementeren we **duurzaamheid** in onze bedrijfsvoering en organisatie, ..

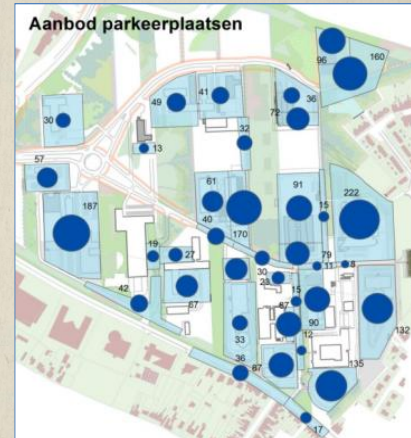


72

3 maatregelen voor een duurzame modal split

1. Vermijden dat het verkeer nog langer dwars en kriskras door het Technologiepark naar elk gebouw apart rijdt. Voer beslissing van 2011 uit: bouw centraal parkeergebouw, waar alle wagens van werknemers in moeten gegroepeerd worden = **geen individuele parkeerzones bij elk gebouw.**
2. **Beperk het aantal parkeerplaatsen** op de site. Indien er (van de 4 à 5.000 werknemers op het Technologiepark) 20% met de wagen komen werken, volstaat een parkeertoren voor 800 à 1.000 wagens.
3. Vermijden dat het verkeer langs de ene ingang het Technologiepark binnen rijdt en langs de andere weer naar buiten. Hiervoor is een differentiatie in de toegangen nodig, waarbij **de ingang Tramstraat wordt gesloten voor autoverkeer van werknemers, docenten, studenten, bezoekers, enz.**

Argument 4



Van 2.390 parkeerplaatsen nu
naar minder dan 1.000

73

De zijingang aan de Tramstraat moet gesloten worden voor auto's van werknemers, docenten, studenten, bezoekers, enz.

- Tijdens de ochtendspits rijden dubbel zoveel voertuigen het Technologiepark binnen via de zijingang in de Tramstraat (rechtover de Campusstraat) dan via de hoofdingang aan de N60 / Ovonde.
- Ongeveer 1/3^e rijdt binnen via de Tramstraat en quasi onmiddellijk weer buiten via de Ovonde.
- 63% van de werknemers gaf (in 2007) aan dat zij via de Tramstraat de site bereiken.

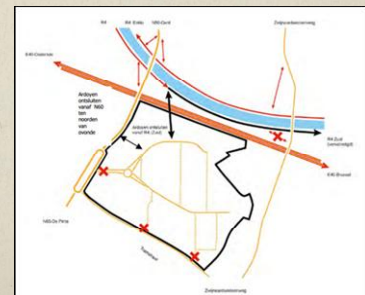
Differentiatie in de toegangen tot het Technologiepark - onderscheid tussen 3 types verkeer van/naar en door het Technologiepark

1. **Fietsers en voetgangers:** zo veel mogelijk in- en uitgangen aan meerdere zijdes van het Technologiepark. Veel goede fietsstallingen aan elk gebouw. Technologiepark moet onbeperkt (dus 24u/24 en 7 dagen op 7) met de fiets of te voet doorwaadbaar (en veilig) zijn, ook voor niet-werknemers.
2. **Hulpdiensten, collectief + openbaar vervoer, minder validen en specifiek logistiek transport:** toegang tot het Technologiepark via verschillende goed gecontroleerde in- en uitgangen.
3. **Auto's:** via het hoger wegennet (R4) en, in mindere mate, via de N60.

Argument 5

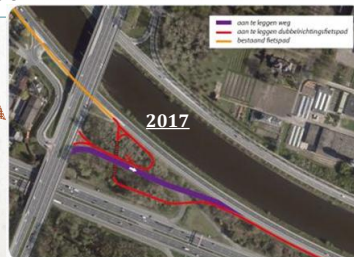


Argument 6



Ontsluiting Technopark via de R4

- In 2013 kwam Technum tot het besluit: “.. de nog ontwikkelbare oppervlaktes kunnen **onmogelijk** afgewikkeld worden op de **bestaande verkeersinfrastructuur**..”
- Het beste **ontsluitingsscenario is “R4-B”**. De nieuwe ontsluiting voor auto’s bevindt zich dan in het noorden (via een brug over de E40 van/naar de R4) en het noordwesten (van/naar de N60 maar dan noordelijker t.o.v. de ovonde). **Dit wordt geïllustreerd in schets hiernaast.**
- Maar de nieuwe oprit van de N60 naar de R4 richting Merelbeke (aan te leggen omwille van de weefstroken op de E40) is niet verzoenbaar met het ontsluitingsscenario “R4-B”. **De nieuwe oprit wordt geïllustreerd in schets hieronder.**



Argument 6

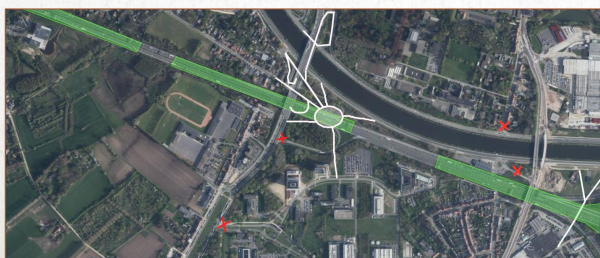


2x zelfde zone:
Geen ontsluiting Technopark via R4 als weefstroken op E40 + nieuwe oprit N60 > E40 wordt aangelegd ??

75

Oplossing door insleuven en overspannen van E40.

- Oplossing = het **insleuven (of inkokeren)** van de E40 met verlichting aan de zijkanten en overwelingen waar dat opportuun is.
- Recent aangelegde snelwegen zijn ingesleufd om de geluidsoverlast te beperken en om het omliggende landschap zo weinig mogelijk te verstoren.
- Leg **overwelingen** op de sleuf (of koker) waar de E40 langs woonwijken passeert en waar er nu bruggen liggen.
- Laat toe om, eventueel via een rond punt, zowel het Technopark, de N60 als de wijk Maaltemeers te verbinden met de R4 in beide richtingen.
- (Bijna) alle bruggen vervangen door gelijkgrondse overspanningen.



Argument 7



76



Voorstel 3: Met de fiets (en te voet) veilig door Zwijnaarde en onder de N60

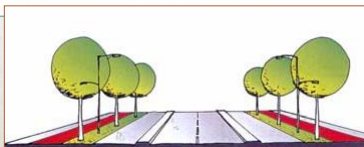
De fiets moet een evidente en veilige keuze zijn voor wie in Zwijnaarde school loopt, voor wie in Zwijnaarde werkt en ook voor het woon-werkverkeer dat dwars door Zwijnaarde rijdt in alle richtingen.



OPZw 24/10/2017

Status van de globale mobiliteitsvisie Parkbosgebied ?

- Streefbeeld N60 als groene boulevard: om de doorsnijdende werking van de N60 om te buigen is een herinrichting tot een **monumentale dreef** noodzakelijk .. versmalling van de rijstroken en aanplanting van bomenrijen in de middenberm en in de zijbermen.
- De rode draad dient te zijn: het **beveiligen en vlotter maken van de oversteekbewegingen voor zwakke weggebruikers**,
- Doel: een deel van het **milieuvriendelijke autoverkeer doorheen het Parkbos wegnemen**.
- Provincie Oost-Vlaanderen raamplan 2011 – update 2013 – geen goedkeuring – studie nog lopende – streefbeeldstudie niet officieel – niet prioritair voor AWV.
- Wordt wel geciteerd in oriëntatienota mobiliteitsplan De Pinte.



Op de N60 in Zwijnaarde rijden gemiddeld 17.000 voertuigen per dag.

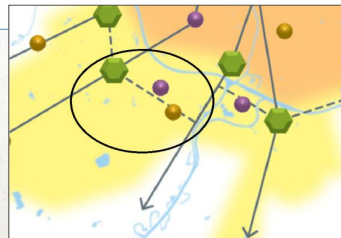
Wij vragen ingrepen zodat zwakke weggebruikers (voetgangers en fietsers) veiliger en vlotter de N60 kunnen oversteken.



78

Mobiliteitsplan Gent – Strategische mobiliteitsvisie

- Focus op radiale routes naar het stadscentrum.
- Tangentiële routes ontbreken (tangentieel betekent dat twee plaatsen buiten het stadscentrum rechtstreeks met elkaar zijn verbonden, zonder het centrum zelf aan te doen. Tangentieel staat tegenover radiaal).
- BFF = Bovenlokale Functionele Fietsroutenetwerk.
- Belang van tangentiële verbindingen, zeker in de zuidelijke mozaïek.
- Missing link wordt schematisch voorgesteld.
- Er zijn **2 oost-west fietsroutes door Zwijnaarde nodig**.



Er zijn 2 hoofdfietsroutes nodig die voor de verbinding zorgen tussen groenas 4 (jaagpad langs Schelde) en groenas 5 (Oude spoorwegbedding)

79

Structuurvisie 2030 versus verkeersleefbaarheidsplan Zwijnaarde 1997/1999

- Structuurvisie 2030:
 - De hoofdfietsroutes moeten dezelfde kwaliteiten hebben als de fietssnelwegen (gescheiden van gemotoriseerd verkeer).
 - Fijnmazig ontsluitend en verbindend grootstedelijk fietsnetwerk ... snelle tangentiële verbindingen ...
 - Maar de Structuurvisie 2030 geeft **niet concreet en specifiek voor Zwijnaarde aan waar precies de (hoofd)fietsroutes zijn gesitueerd**.
- Verkeersleefbaarheidsplan Zwijnaarde van mei 1997, goedgekeurd in Gentse gemeenteraad van oktober 1999 was wel concreet:
 - **Dorpsstraat - Hutsepotstraat - Ryvisschestraat** (alternatief voor Tramstraat).
 - de **Krekelstraat** wordt uitgekozen als drager van de fietsverbindingen richting St-Denijs-Westrem en De Pinte (via de **Klossestraat**).
- Verkeersleefbaarheidsplan is **niet uitgevoerd**.

Verkeersleefbaarheidsplan van 20 jaar geleden was preciezer en concreter dan Mobiliteitsplan 2015 en Structuurvisie 2017



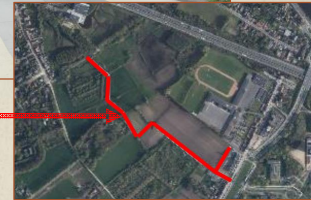
Hoofdfietsroutes (binnen een netwerk van trage wegen)



80

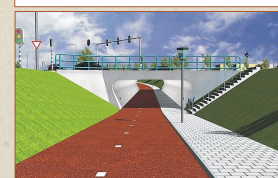
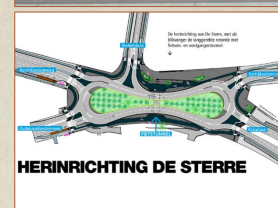
Landschapsplan Rijvissche en trage wegen

- Vrijliggende fietspad, als alternatief voor de Rijvisschestraat. Dit fietspad - ten zuiden van het Don Bosco college - zal de Oude spoorwegbedding (groenas 5) verbinden met de N60 (Ovonde| Grotesteenweg-Noord).
- Dit fietspad zal ± 950 m. lang zijn, op een totale afstand van ± 3 à 4 km om dwars door Zwijnaarde te fietsen.
- Er zijn 29 bestaande trage wegen: voorgesteld als netwerk + aangeduid op een kaart en met naambordjes.
- Tussen de Krekelstraat, de Gebuurtestraat en de Hutsepotstraat vragen wij de aanleg van **een trage weg, dwars door het kasteelpark de Ghellinck**.
- De **Gebuurtestraat** heeft het potentieel om een fietsstraat te worden, mits er een fietspad en veilige doorsteek onder de N60 worden aangelegd.
- Een fietsnetwerk in Zwijnaarde zal verbindend zijn als de **barrières van de N60 en Tramstraat worden weggevoerd**.



Kruispunten op de N60 aanleggen als rotondes

- Kruispunten N60 als **rotondes aanleggen** | inspiratie: rotonde De Sterre.
- Principes: turborotonde voor wagens, duidelijke signalisatie en markering, **het verplicht voorsorteren van voertuigen, fietspaden kruisen de aansluitende straten op veilige manier** en **fietsers en voetgangers steken over via een tunnel**.
- AWV ± postief (**enkel** voor Ovonde), maar geen prioriteit.
- Nog 3 kruispunten:
 - Tramstraat,
 - Hutsepotstraat – Rijvisschestraat,
 - Krekelstraat – Klossestraat (was advies van het Verkeersleefbaarheidsplan 1997).
- **Ook veilige oversteekplaatsen voor fietsers en voetgangers op de Adolphe della Faillelaan en de Tramstraat.**



Voorstel voor Ovonde
(ingezonden door dhr. Christiaan Ghijselincx)

- Het voorstel bestaat erin het doorgaand verkeer af te splitsen van het lokaal verkeer.
- Doorgaand verkeer vanaf de plaatsen (A) ondergronds laten lopen. Ondergronds traject = **rode lijnen op de figuur** + pechstrook = **purperen lijnen** naast rode lijnen.
- De rechter rijvakken blijven bovengronds = gele lijnen. Zij verbinden de drie rotondes ter hoogte van Bollenbergen, Tramstraat en Hutsepotstraat / Rijvisschestraat.
- De **groene lijnen** aangeduid met (B) = zone 30 = lokaal verkeer (bewoners, toegang Don Bosco, toegang Portalis).
- Parking voor voertuigen en fietsers, uitsluitend met toegang naar deze lokale weg (**licht blauwe strook**).
- Alle fietspaden (**blauwe lijnen**) worden voldoende breed heraangelegd om het fietsen in beide richtingen mogelijk te maken.
- Tussen (C) en (D) wordt de ondertunneling gerealiseerd door de weg op die plaats te verhogen, gelijkaardig zoals dit aan "de Sterre" werd gerealiseerd.



Ideeen van Christiaan Ghijselincx
voor
OVONDE N60 VERBINDING R4

<https://peterprovenier.wixsite.com/toekomstzwijnaarde>

Bekijk de webpagina



En hoe moet het nu verder ?

**Reacties, vragen,
opmerkingen,
voorstellen, debat**

Akkoord met bezwaarschrift?





OPZw 24/10/2017

En hoe moet het nu verder?

- Openbaar onderzoek tot 29 november 2017
- Wie wil bezwaarschrift mee ondertekenen?**
- Behandeling bezwaarschriften door GECORO = december 2017 – maart 2018
- Voorstellen → wijzigingen
- Definitieve vaststelling Ruimte voor Gent door gemeenteraad = mei 2018
- Goedkeuring door de deputatie Oost-Vlaanderen = juni 2018

Vergeet Zwijnaarde niet !!





OPZw
24/10/2017

Ruimte voor Gent Hoe een bezwaarschrift indienen?


Het openbaar onderzoek loopt van 1 september 2017 tot en met 29 november 2017.

Een bezwaar indienen kan op volgende manieren:

- aangetekende brief** aan de GECORO, p.a. Stadhuis, Botermarkt 1, 9000 Gent.
- mail sturen aan **gecoro@stad.gent**
- afgeven** tegen ontvangstbewijs bij het Loket Stedenbouw en Openbaar Domein, AC Zuid

gent: gemeente

85



Google

Alle Afbeeldingen Maps News Video's Meer Instellingen Tools

Dongeveer 176.000 resultaten (0,40 seconden)

Toekomst van Zwijnaarde - Home | Facebook
<https://www.facebook.com/Toekomst-van-Zwijnaarde-495059827537671/>
 Toekomst van Zwijnaarde · 7 talking about this · Welke plek willen wij geven aan wonen, werken, ons verplaatsen, groen, de Schilde, de kastelen en andere...


<https://peterprovenier.wixsite.com/toekomstzwijnaarde>

<https://www.facebook.com/toekomstzwijnaarde/>

Home | Toekomst van Z...

← → Veilig | <https://peterprovenier.wixsite.com/toekomstzwijnaarde>

peter.provenier@gmail.com



TOEKOMST VAN ZWIJNAARDE

Home More

hoplr Zwijnaarde


Kom naar het Overlegplatform Zwijnaarde op dinsdag 24/10 om 20u in WZC Zonnebloem, Hutsepotstraat 29

We staan stil bij de toekomst van Zwijnaarde: welke plek willen we geven aan wonen, werken, ons verplaatsen, groen? Zo vormen we een Zwijnaardse visie die we zullen indienen bij de Stad Gent, in het kader van de 'Structuurvisie 2030 – Ruimte voor Gent'.

Informeer u en beslis mee over de toekomst van Zwijnaarde!
 Meer info:
<https://youtu.be/FP8lqMLWDeQ>
<https://peterprovenier.wixsite.com/toekomstzwijnaarde>
<https://www.facebook.com/Toekomst-van-Zwijnaarde-495059827537671/>

Iedereen welkom. Vooraf inschrijven is niet nodig. Kom a.u.b. wel op tijd (20u).

De toekomst van Zwijnaarde
PRESENTATIE - POWERPOINT



The screenshot shows a web browser window with the URL <https://peterprovenier.wikisite.com/toekomstzwijnaarde/tunnels-buitenland>. The page header includes the email `peter.provenier@gmail.com` and a red text prompt: **Kijk eens naar buitenlandse voorbeelden**. A navigation menu on the right contains the following items: Home, More (circled in red), Kort overzicht van 10 Zwijnaardse bezwaren, 3 voorstellen voor Zwijnaarde, Zwijnaarde - ons dorp, Actie "wij hebben ook luchtwegen", Wijkbeurs 4/2/2017, Memorandum - charter - evaluatie, De Kiosk - dorpskrant, Link naar Structuurvisie 2030, Viadukaduk, Oosterweel (Antwerpen), and Tunnels (buitenland) (circled in red). The main content area features a large image of a tunnel entrance with the text "TUNNELS Buitenlandse voorbeelden". A red arrow points from the circled menu item to a smaller image of a tunnel. On the left side of the screenshot, there is a red text overlay **Bedankt** and a cartoon pig character holding a hat.